

Manual de instalación de software remoto **AnyDesk** OAGH

=====

Introducción

Este manual indica los pasos de instalación de los software de control remota y comunicación con los operadores del telescopio “Guillermo Haro” por medio de una conexión de internet.

=====

Software

AnyDesk (Contactar al oagh antes de la observación para hacer pruebas)

<https://anydesk.com/es/downloads>

=====

Procedimiento

Para comenzar debemos seguir los siguientes pasos para proceder con la instalación del software, se dividirá en pasos o secciones para simplificar más el proceso.

=====

Sección 1 Descarga AnyDesk

Primeramente debemos descargar el software necesario para poder hacer el control remoto y comunicarse con los operadores del telescopio, primero comenzaremos con el software de control **AnyDesk**.

Observatorio Astrofísico “Guillermo Haro”

Debemos ingresar desde un navegador web a la siguiente dirección <https://anydesk.com/es> y damos click en la **pestaña** descargar.

Llamar a ventas: +34 932 205 855 | +1 647 946 893 7 Help Center Blog Empleo Iniciar sesión Español

AnyDesk Características Home Office Descargar Precios La empresa

Use nuestra solución de oficina en casa (home office) - Haga clic aquí para obtener más información

El software de escritorio remoto

AnyWhere. AnyTime. **AnyDesk**

Conéctese a un ordenador de forma remota desde el otro extremo de la oficina o desde cualquier parte del mundo. Gracias a AnyDesk, contará con conexiones seguras y fiables de escritorio remoto para profesionales informáticos y usuarios en movimiento

Descarga gratuita para uso personal Windows (3.7 MB)

Cómpralo ahora para empresas

Disponible en otras plataformas >

Utilizamos cookies. Puede ejercer la opción "Opt out" y deshabilitarlas en nuestro [Configuración de cookies](#). Para obtener más información, eche un vistazo a nuestro [Política de privacidad](#). OK

Ahora elegimos nuestro sistema operativo:

Llamar a ventas: +34 932 205 855 | +1 647 946 893 7 Help Center Blog Empleo Iniciar sesión Español

AnyDesk Características Home Office **Descargar** Precios La empresa

Use nuestra solución de oficina en casa (home office) - Haga clic aquí para obtener más información

Obtenga AnyDesk para Windows

Descárguelo ahora Windows, v6.0.8 (3.7 MB)

Windows macOS Android iOS Linux FreeBSD Raspberry Pi Chrome OS

Utilizamos cookies. Puede ejercer la opción "Opt out" y deshabilitarlas en nuestro [Configuración de cookies](#). Para obtener más información, eche un vistazo a nuestro [Política de privacidad](#). OK

FED76 x Fredi Leis - Mariposas - YouTube x Google x La app de AnyDesk de escritorio x + - □ ×

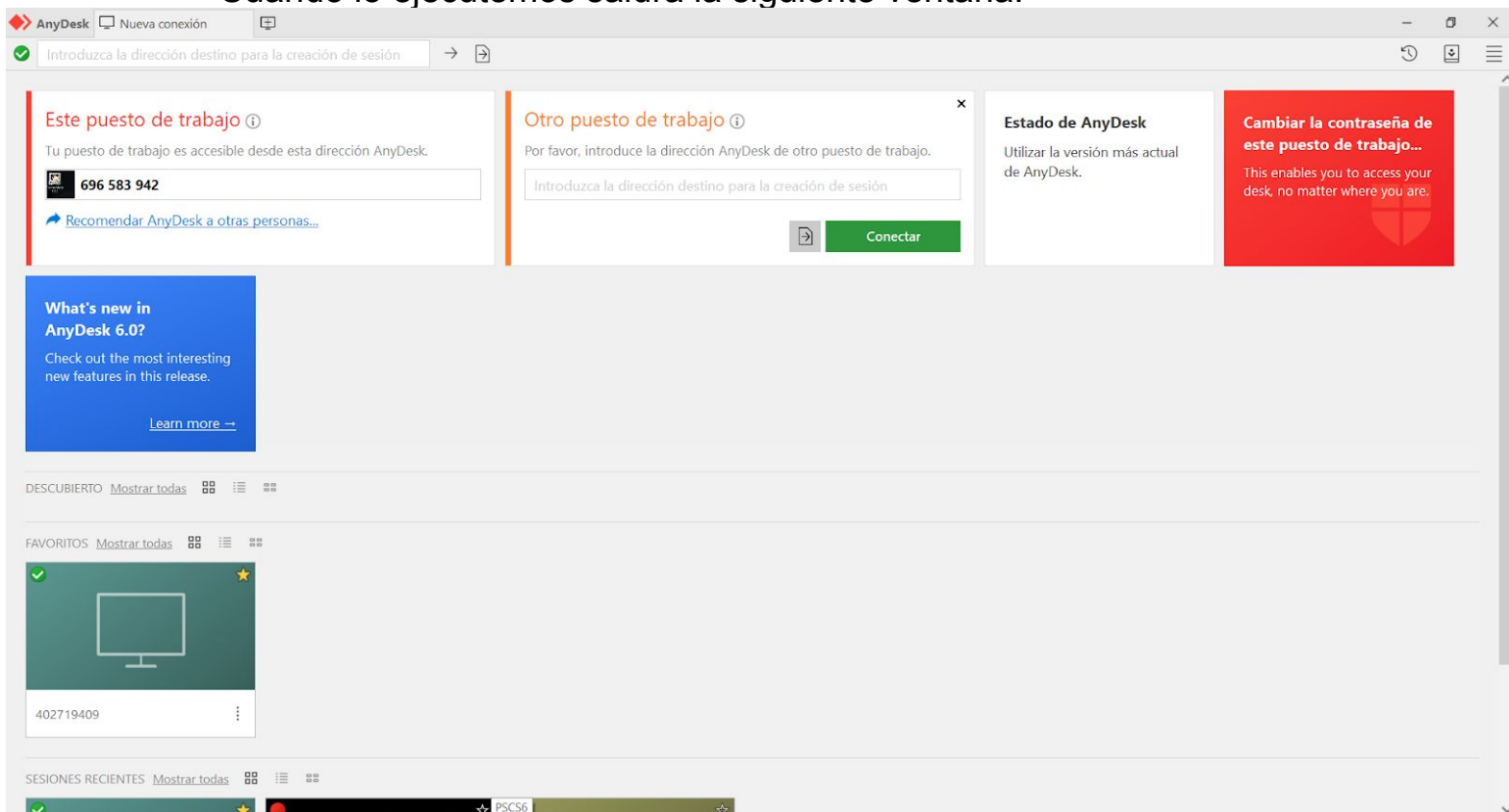
anydesk.com/es/downloads/linux AnyDesk para usuarios particulares gratis:

Debian / Ubuntu / Mint (64 Bit) Debian / Ubuntu / Mint (64 Bit)

Sección 2 Instalación

En este punto ya tenemos el software, debemos ejecutarlo.

Cuando lo ejecutemos saldrá la siguiente ventana:



Sección 3 Configuración

Cuando se abre el programa primero hay que verificar si es compatible el programa, por ejemplo en la parte donde está el círculo rojo dice que no es compatible y pone una alerta amarilla wayland detected.

Para solucionarlo se debe cerrar sesión de usuario y en el engrane alado de iniciar sesión elegir la opción GNOME en xorg e iniciar sesión normalmente.



Cuando hacemos lo del paso anterior la alerta amarilla ya no se muestra y todo está correctamente.

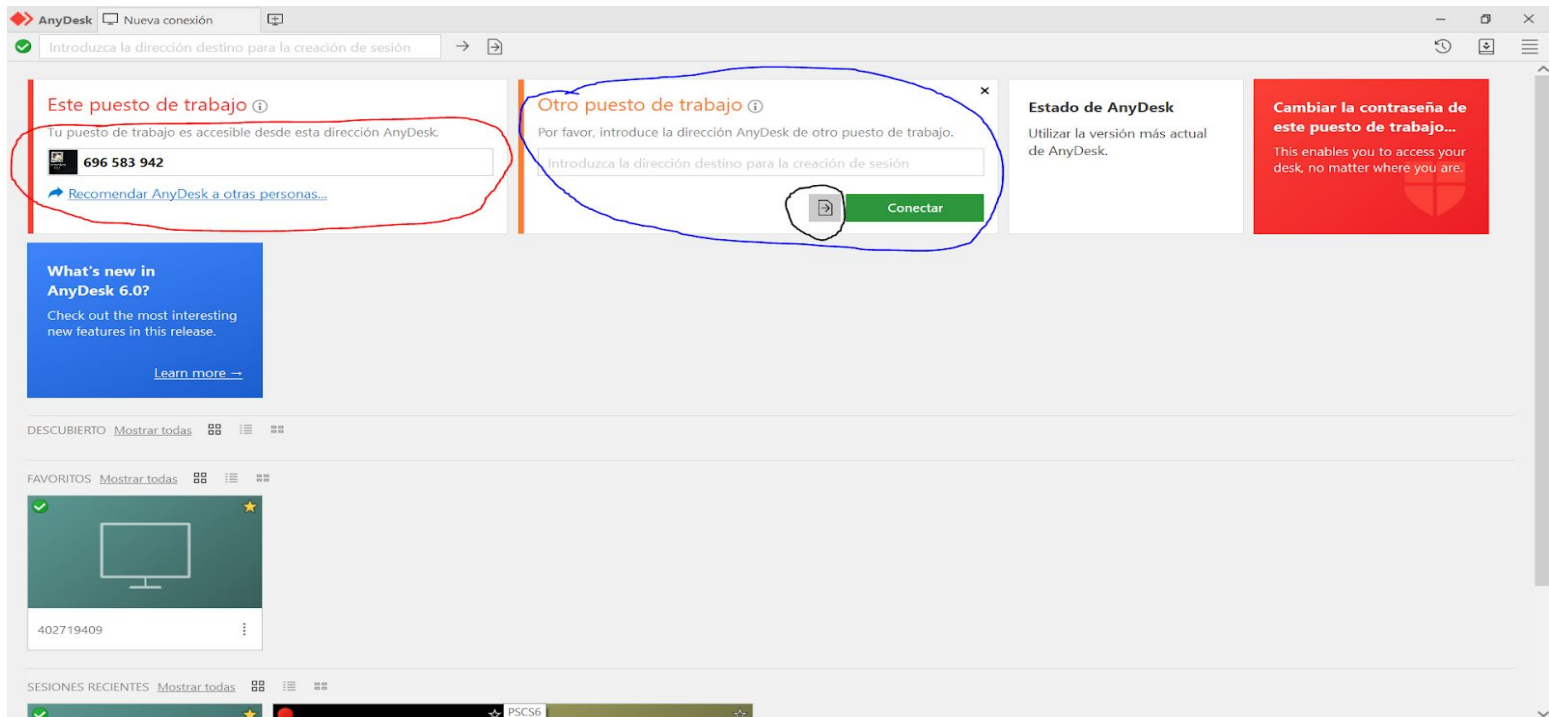
En esta ventana tenemos lo siguiente:

Observatorio Astrofísico “Guillermo Haro”

Círculo Rojo: Esta parte indica el id de la computadora que estamos utilizando.

Circulo Azul: Indica donde debemos de poner el id, de la computadora remota del OAGH.

Circulo Negro: En algunas versiones de AnyDesk saldrá un icono con una flecha, esta indica que es compatible con la tranferencia de archivos (Window, Mac, y algunos Linux.)



ID Canica, Polican: **402719409**

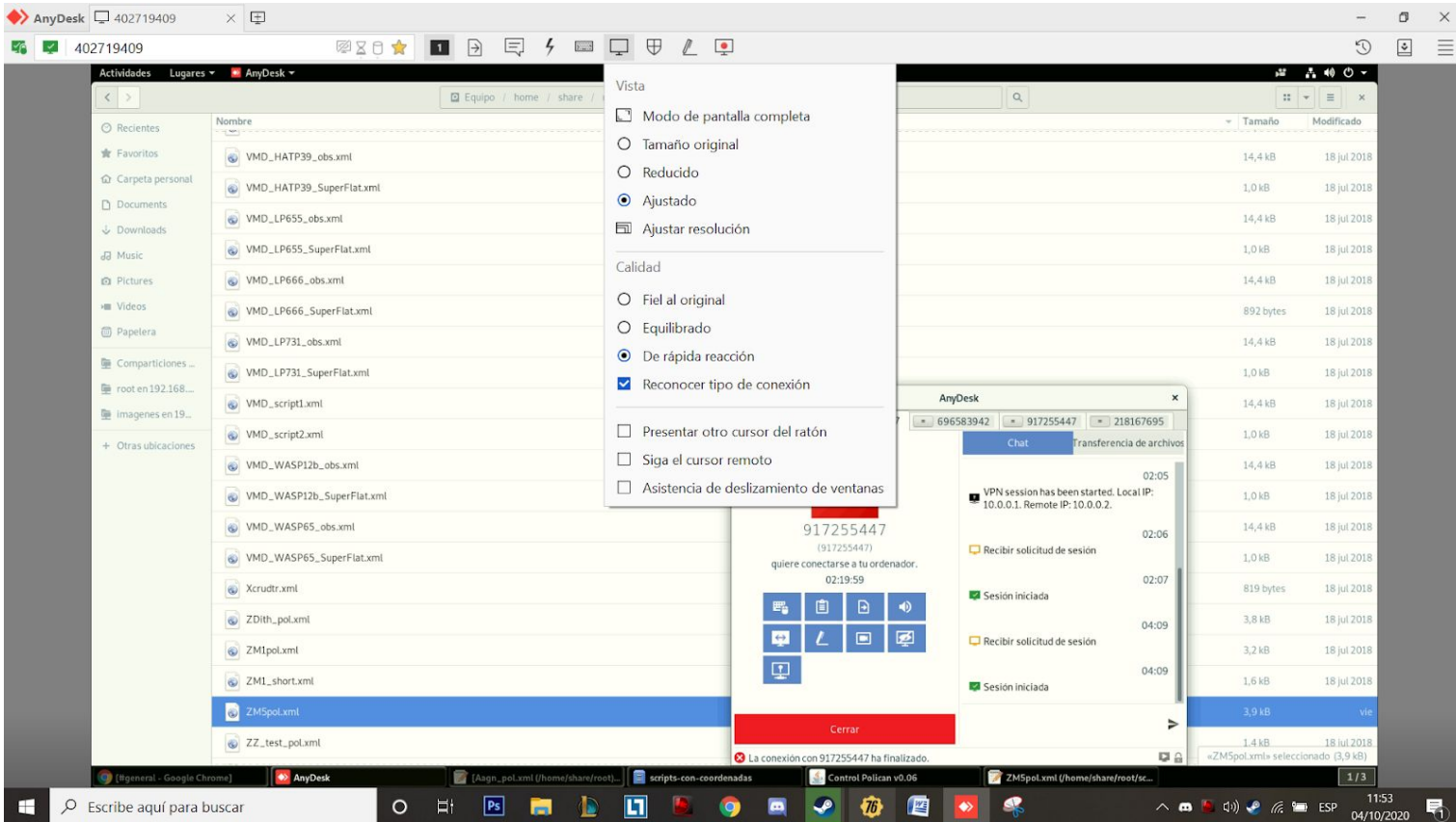
ID Boller, Ficco, Polima II, C.Directa: **415888840**

La Contraseña por favor de preguntar al OAGH o Coordinación de Astrofísica, por motivos de seguridad.

Observatorio Astrofísico “Guillermo Haro”

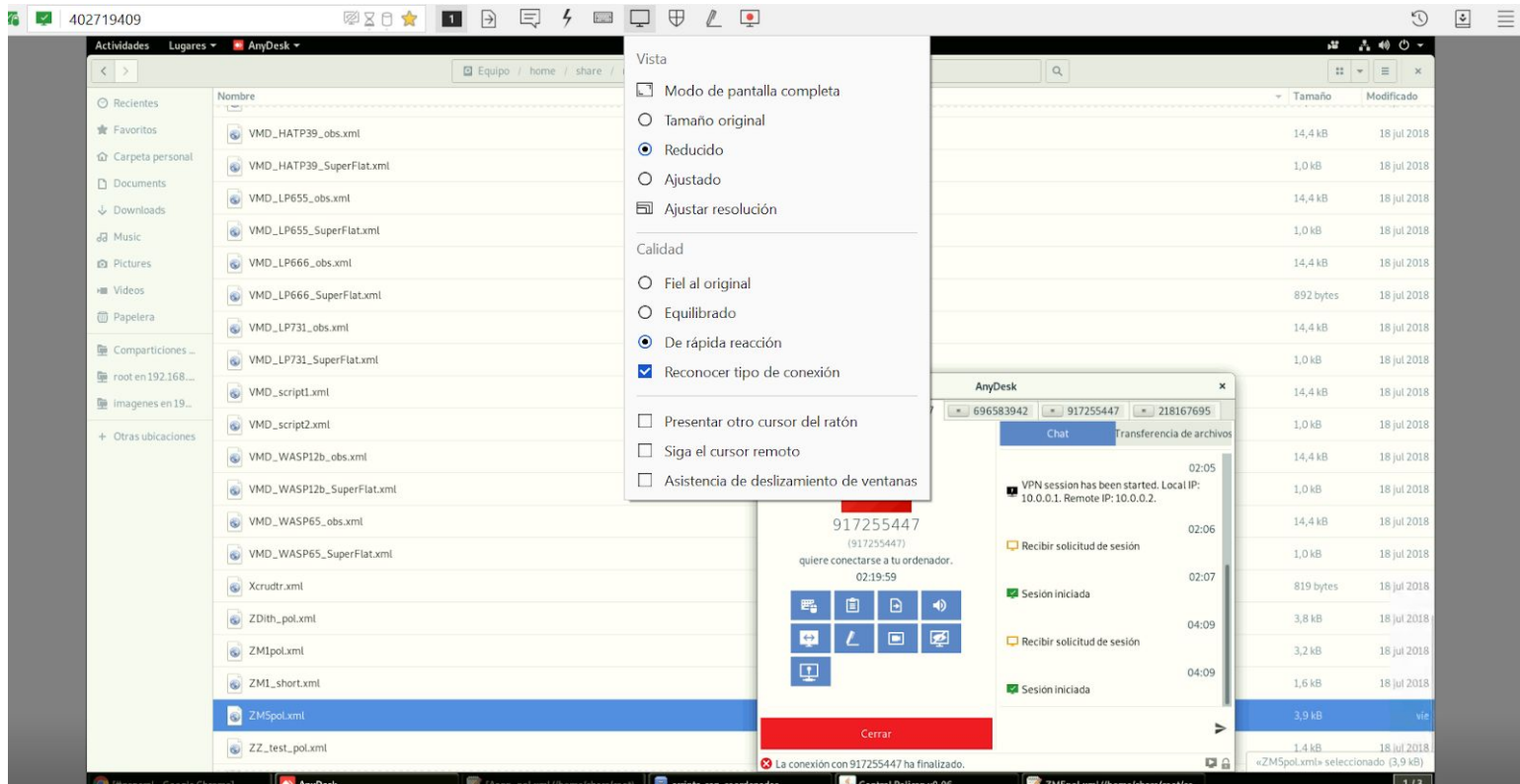
Cuando nos conectemos entraremos a la computadora de remota donde se encuentra los software necesario para controlar la cámara, además de tener ds9, iraf.

Y programas desarrollados por el OAGH, para tener la información del telescopio y todo lo necesario para un control mayor al instrumento.



Observatorio Astrofísico “Guillermo Haro”

Como las computadoras del OAGH tiene una pantalla de un buen tamaño, esto ocasiona que al abrir el remoto en algunas laptops no, se mire más pequeño, por eso se recomienda buscar las opciones de AnyDesk, que cambian según el sistema operativo, buscar las opciones de tamaño de pantalla, modo pantalla completa, o reducir o ajustar.



NOTAS:

- **Se recomienda utilizar conexión de internet de 20 MB o superior, si se tiene una menor conexión se notara delays superiores, al utilizar el contraste de ds9 o cambiar de escritorio. (Pero se puede controlar de igual manera el instrumento, con 10 MB de internet.)**